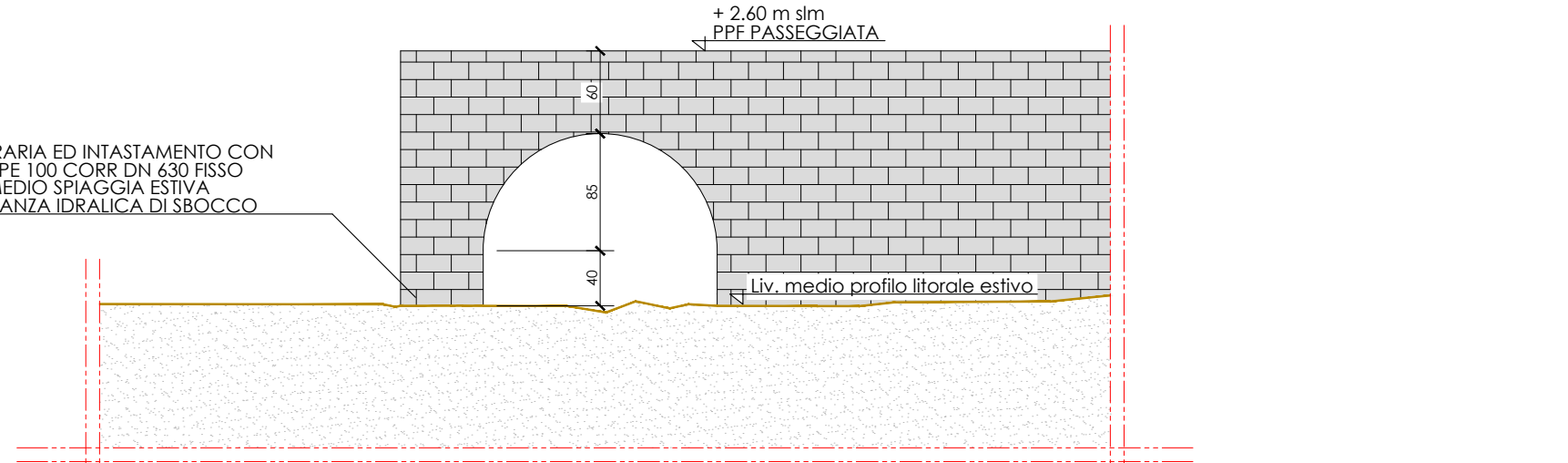
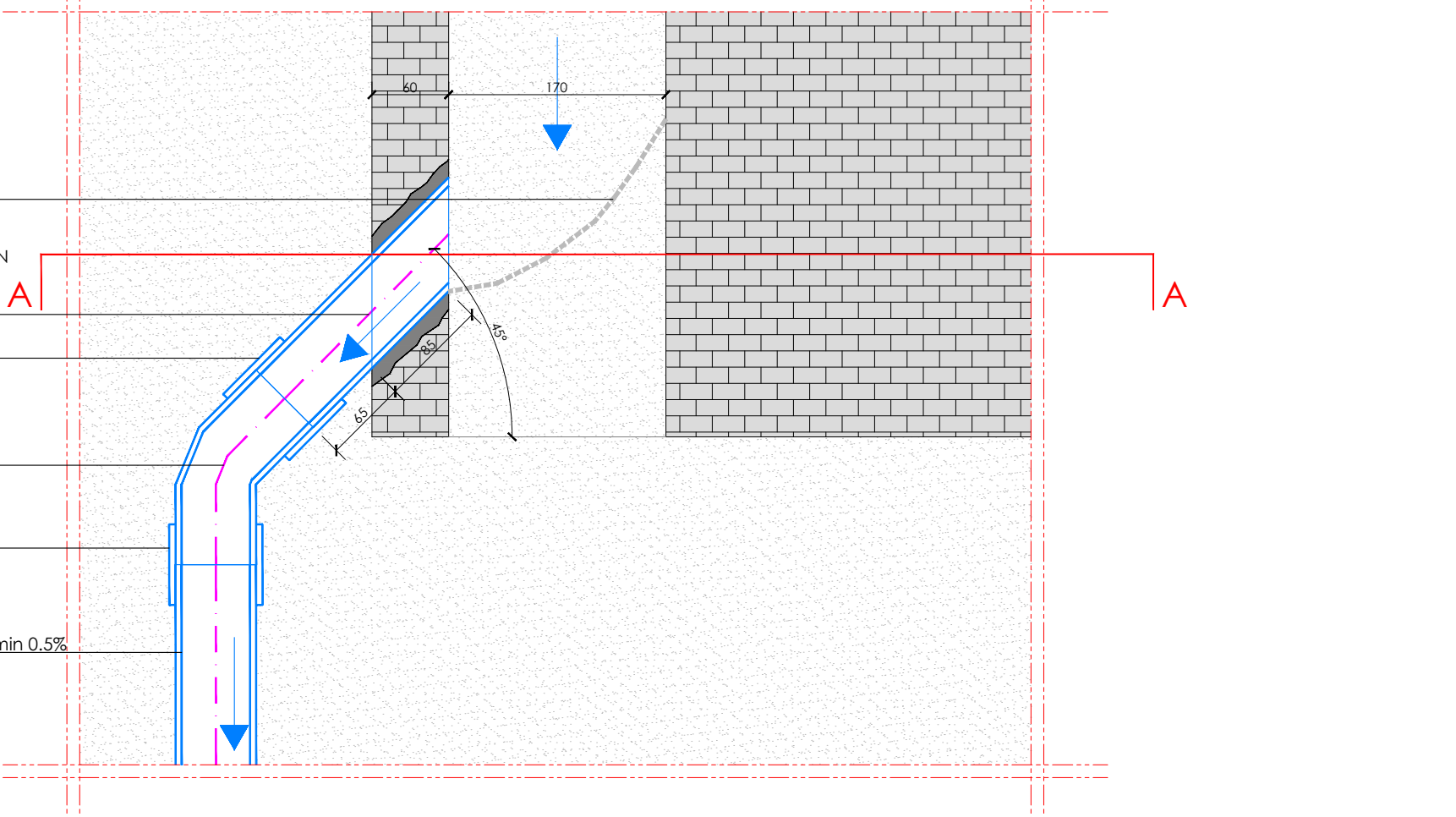


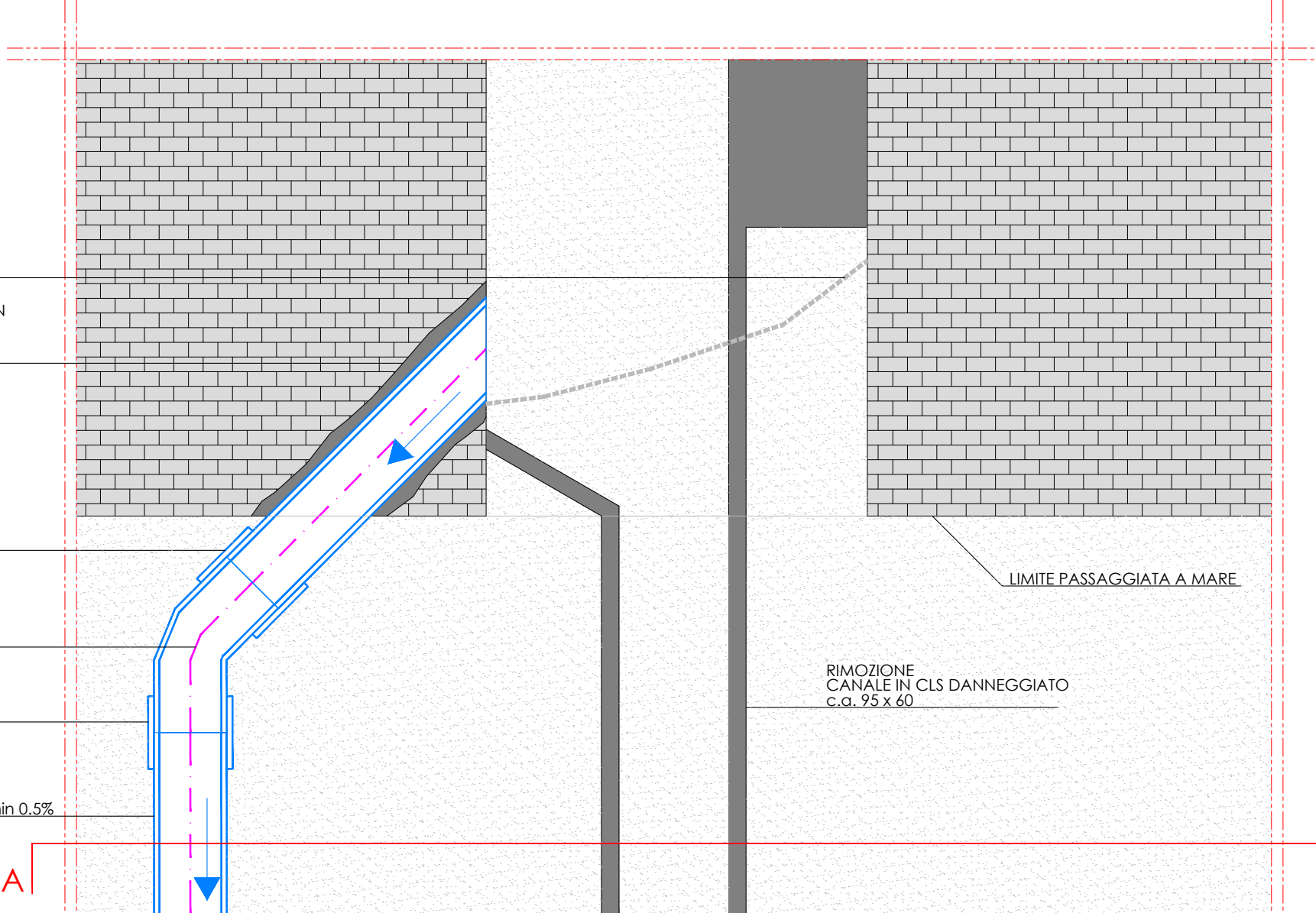
DETT. SBOCCO RIO ROGGETTO - SEZ.A-A - SCALA 1:50



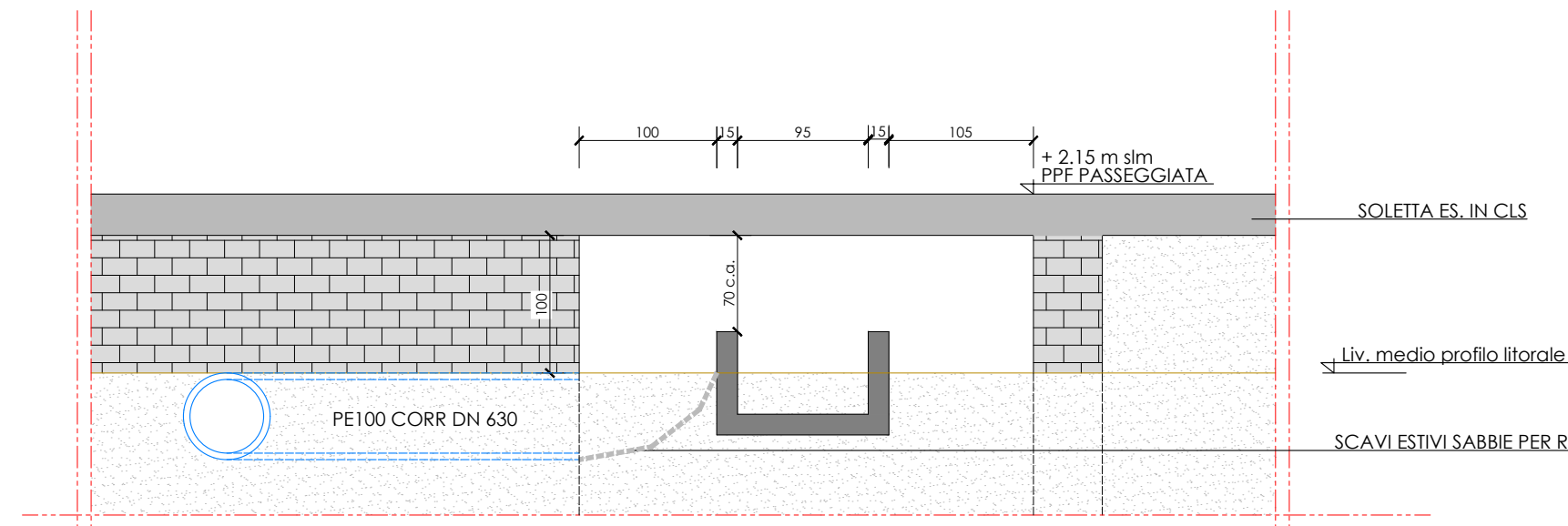
DETT. SBOCCO RIO ROGGETTO - PROSPETTO (COND. ESTIVE) - SCALA 1:50



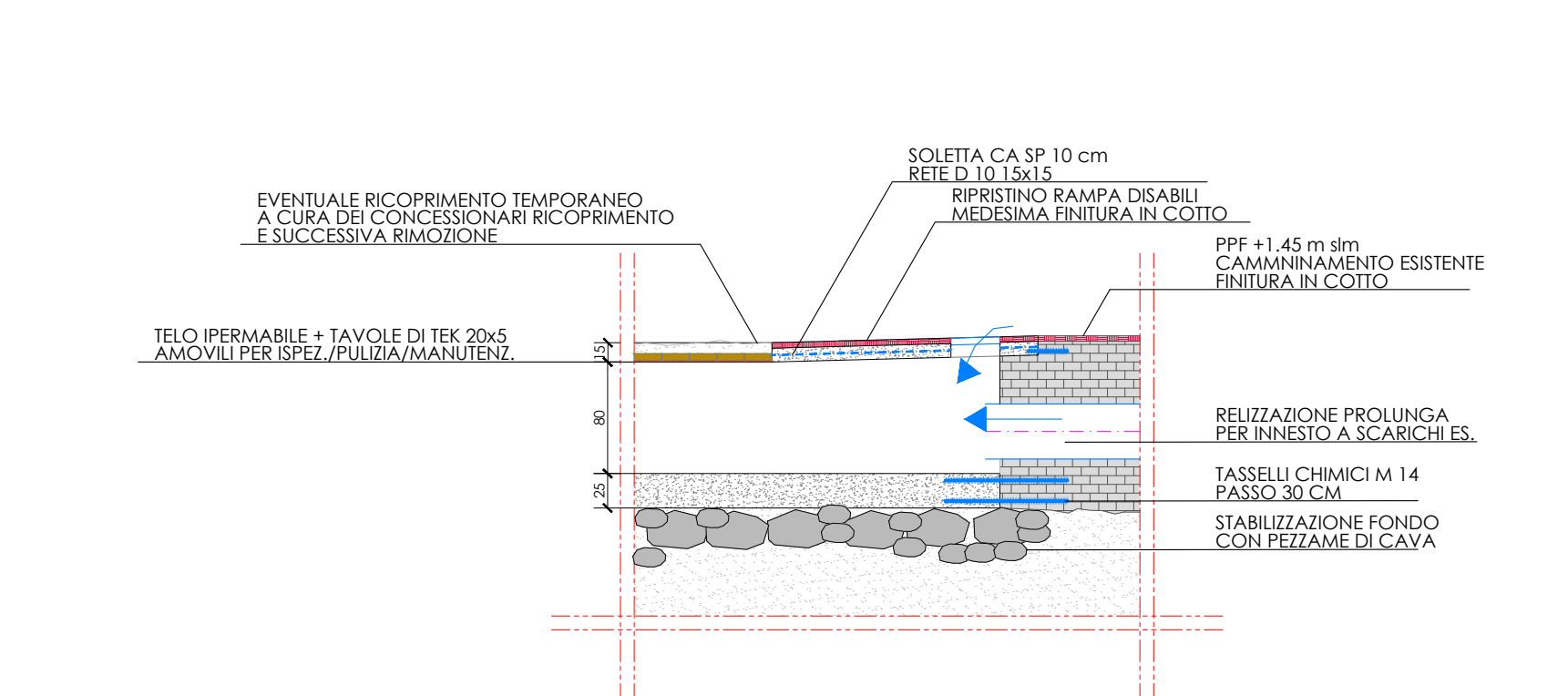
DETT. SBOCCO RIO ROGGETTO - PLANIMETRIA - SCALA 1:50



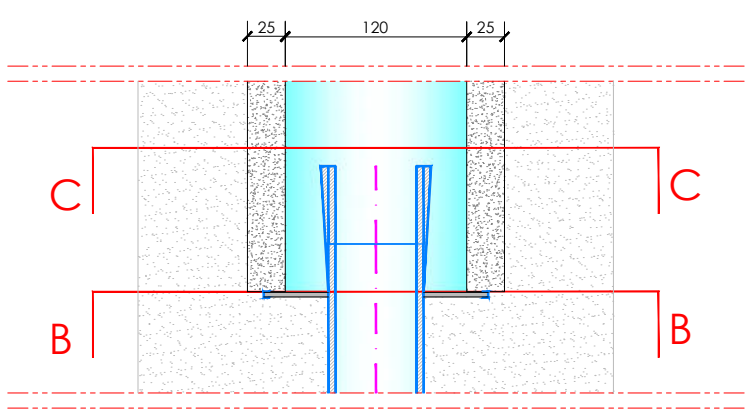
DETT. SBOCCO RIO SAROSA - PLANIMETRIA - SCALA 1:50



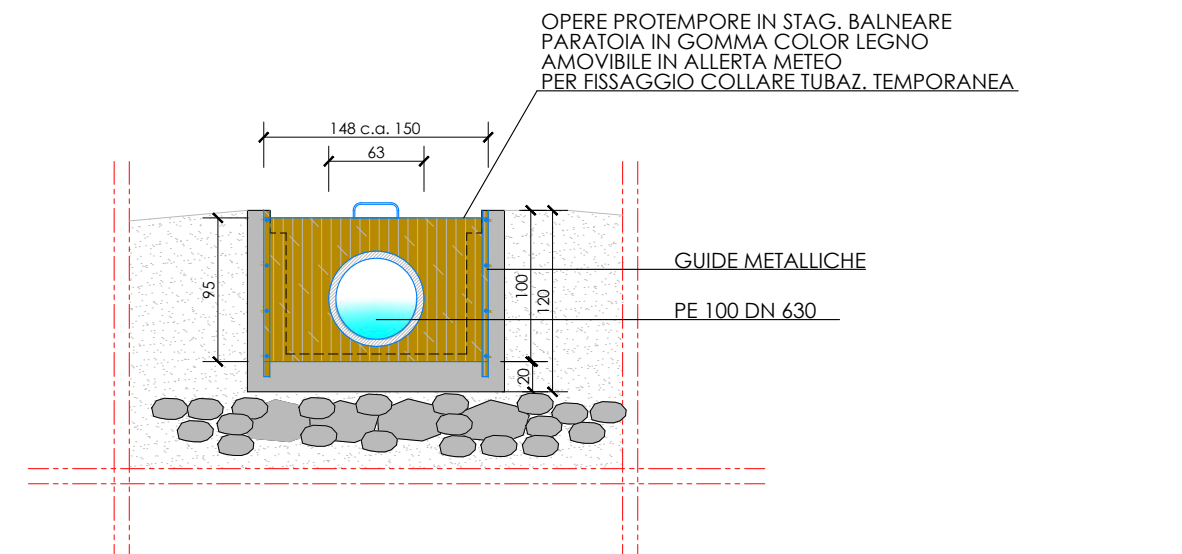
DETT. SBOCCO RIO SAROSA - SEZ.A-A - SCALA 1:50



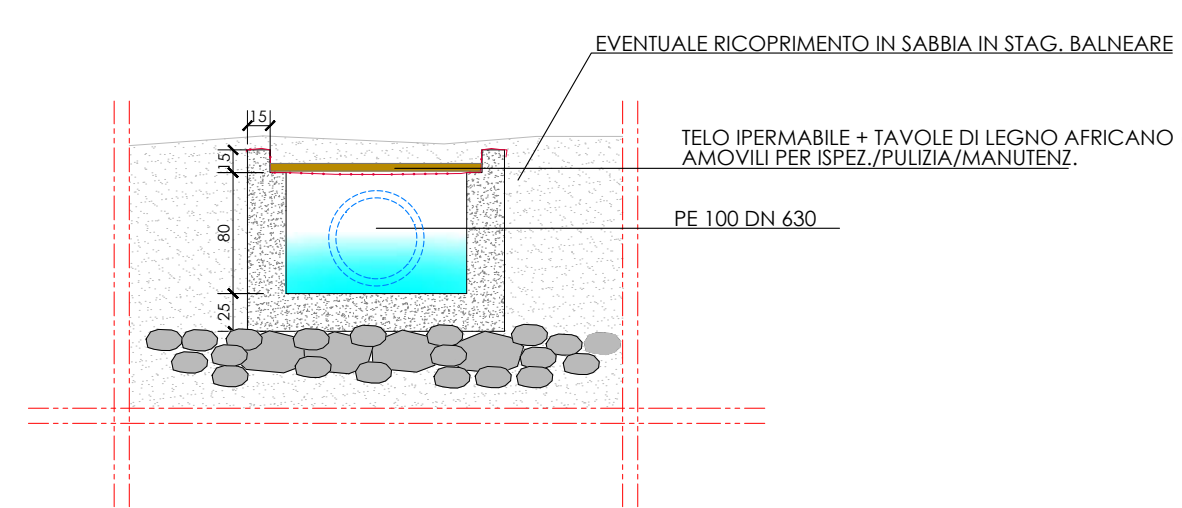
DETT. SBOCCO LINEA BIANCA ZONA "IL MOLO" - SEZ. A-A - SCALA 1:50



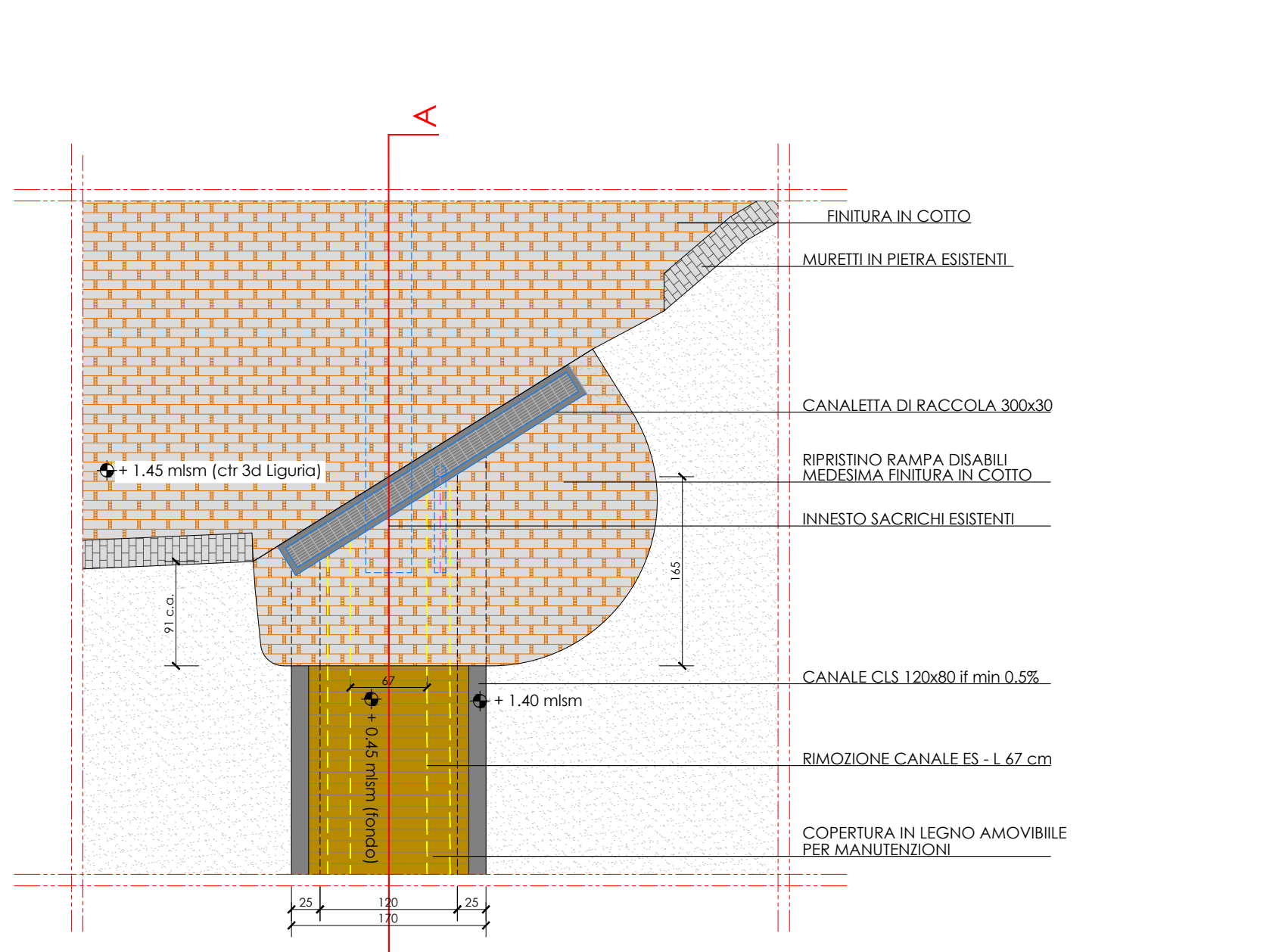
DETT. SBOCCO LINEA BIANCA ZONA "IL MOLO" - PIANTA SCARICO - SCALA 1:50



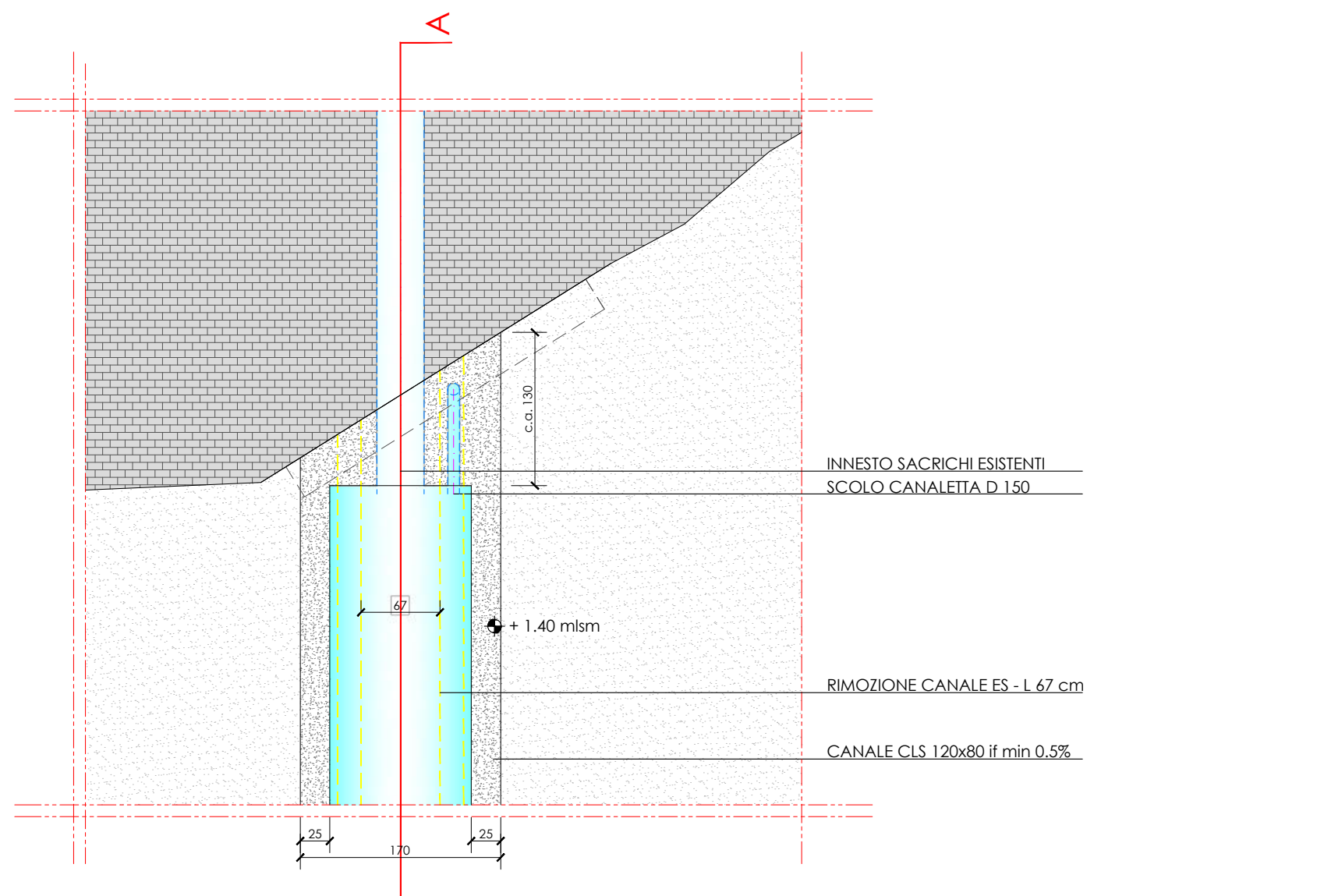
DETT. SBOCCO LINEA BIANCA ZONA "IL MOLO" - SEZ. B-B scarico - SCALA 1:50



DETT. SBOCCO LINEA BIANCA ZONA "IL MOLO" - SEZ. C-C scarico - SCALA 1:50



DETT. SBOCCO LINEA BIANCA ZONA "IL MOLO" - PIANTA +1.70 - SCALA 1:50



DETT. SBOCCO LINEA BIANCA ZONA "IL MOLO" - PIANTA +1.70 - SCALA 1:50

NB: VERIFICARE MISURE E TRACCIAMENTI IN CANTIERE

PROGETTO ESECUTIVO

NOVEMBRE 2021



STUDIOGAGGERO

SAVONA Via Pia, 130R  
Tel 019 829463 - Fax 019 8386702 - Cell 335/303133  
Email ing.gaggero@libero.it

Tav. I.4

COMUNE DI LAIGUEGLIA

RADICAMENTO ED ALLUNGAMENTO DI PENNELLI IN MASSI NATURALI, OPERE DI DIFESA DEL CENTRO ABITATO DI LAIGUEGLIA A SEGUITO DEGLI ECCEZIONALI EVENTI METEOROLOGICI CHE HANNO INTERESSATO IL TERRITORIO DELLA REGIONE LIGURIA NEI GIORNI 29 E 30 OTTOBRE 2018 - ODGP N. 558/2018 II LOTTO

DETTAGLI COSTRUTTIVI SCARICHI

N.P. 2217

SCALA: 1:50

RTP Dott. Ing. Paolo Gaggero  
Dott. Ing. Alessandro Gaggero  
Dott. Ing. Luca Gaggero  
Dott. Geol. Alberto Gaggero

NOVEMBRE 2021

FILE: archivio/NP 2217